

# can-am®



Abbigliamento e abbigliamento protettivo

2024

Caschi, occhiali protettivi, abbigliamento casual e tecnico

# SOMMARIO

Cam-Am x FastHouse	4
Caschi	8
Occhiali protettivi	10
Collezione Expedition	12
Abbigliamento da fango	13
Abbigliamento proteggi collo	14
Jersey	15
Collezione Performance	16
Guanti	17
Collezione professionale	19
Collezione WoodsmAn	20
Collezione Premium	23
Collezione Signature	23
Copricapi	25
Collezione bambini	26
Sistemi di comunicazione	27
Borsa	27
Prodotti ricreativi e in licenza	28
Giubbotti casual uomo	30
Salopette	30
Jersey	31
Felpe per uomo	31
T-shirt	32
Abbigliamento casual	32
Copricapi	33
Come prendere le misure	34

## CANAMOFFROAD.COM

© 2023 Bombardier Recreational Products Inc. (BRP). Tutti i diritti riservati. ®, TM e il logo BRP sono marchi registrati di BRP o delle sue affiliate. †Tutti gli altri marchi appartengono ai rispettivi proprietari. BRP si riserva il diritto di sospendere o modificare specifiche, prezzi, design, caratteristiche, modelli o dotazioni senza incorrere in alcun obbligo. Alcuni modelli descritti potrebbero comprendere accessori opzionali. Le prestazioni dei prodotti possono variare in funzione di condizioni atmosferiche, temperatura, altitudine, livello di abilità di guida e peso del pilota/dei passeggeri. BRP consiglia un corso di addestramento per tutti gli utenti di ATV-SSV. Rivolgersi al concessionario. L'utilizzo di ATV e SSV potrebbe essere rischioso. Non superare mai la capacità di carico dell'ATV-SSV. Tutti i modelli di ATV per adulti sono destinati ad essere utilizzati da conducenti di età pari o superiore a 16 anni. Tutti i modelli di ATV per giovani di oltre 10 anni sono destinati ad essere utilizzati da bambini di età pari o superiore a 10 anni. Tutti i ragazzi devono avere le idonee capacità psico-fisiche per utilizzare un ATV per ragazzi con responsabilità e devono sempre essere sotto la supervisione di un adulto. Non utilizzare su percorsi pubblici gli ATV per ragazzi, se non consentito dalla normativa locale. Leggere attentamente il manuale dell'operatore del veicolo. Seguire tutte le istruzioni e le disposizioni di sicurezza e osservare le leggi e le normative vigenti. Gli ATV e SSV sono realizzati esclusivamente per un uso fuoristrada. Per garantire la sicurezza, conducente e passeggero devono sempre indossare casco, protezione per gli occhi e indumenti protettivi adeguati. Non guidare mai sotto l'effetto di alcool o stupefacenti. Evitare manovre acrobatiche. Evitare le velocità eccessive e prestare particolare attenzione su terreni accidentati. Guidare sempre responsabilmente e in sicurezza. Per ulteriori dettagli, consultare un concessionario BRP autorizzato e visitare <https://can-am.brp.com/>





# CAN-AM X FASTHOUSE

**Le corse nel deserto affondano nelle radici di Fasthouse. La nostra passione è forgiata dal cameratismo, dai bei momenti e dall'eredità dei pionieri che sono venuti prima di noi.**

Fasthouse è costruita sull'eredità di coloro che l'hanno preceduta, mentre traccia il proprio percorso come Purveyors of Good Times®. Questa collezione unisce l'estetica di Fasthouse con la prodezza di Can-Am Off-Road, una partnership che stabilisce un nuovo punto di riferimento per lo stile di vita fuoristrada, catturando il punto centrale dei loro valori condivisi e lasciando dietro di sé un'eredità affinché tutti ne possano godere.



# CAM-AM x FASTHOUSE

UOMO

## NUOVA maglietta Blaze Can-Am x FH

288073 • S, M, L, XL, 2XL, 3XL

Bianco (01), Nero (90)



- Maglietta ultramorbida in poli-cotone.
- 50% cotone, 50% poliestere.
  - Materiale morbido e leggero.
  - Colletto a girocollo.
  - Grafiche serigrafate.

## NUOVA maglietta Coilver Can-Am x FH

288065 • S, M, L, XL, 2XL, 3XL

Nero (90), Bronzo (92)



- Maglietta di cotone pettinato a filo ritorno ultramorbida 100%.
- Cotone pettinato a filo ritorno 100%.
  - Materiale morbido e leggero.
  - Colletto a girocollo.
  - Grafiche serigrafate inchiostro Plastisol.

## NUOVA felpa con cappuccio e chiusura a zip Can-Am x FH

288077 • S, M, L, XL, 2XL, 3XL

Nero (90)



- Felpa con cappuccio e zip tradizionale di peso medio.
- 80% cotone, 20% poliestere.
  - Materiale ultramorbido di peso medio (8 oz).
  - Tessuto tinto con grafiche serigrafate.
  - Cappuccio sfoderato con zip.
  - Occhielli in metallo e cordino per il cappuccio.
  - Costine sui polsini e sull'orlo girovita.

## NUOVA maglia a maniche lunghe Can-Am x FH

288074 • S, M, L, XL, 2XL, 3XL

Bianco (01), Nero (90)



- Maglia a maniche lunghe ultramorbida in poli-cotone.
- 50% cotone, 50% poliestere.
  - Materiale morbido e confortevole.
  - Colletto a girocollo.
  - Grafiche serigrafate.

## NUOVO Jersey Can-Am x FH

288075 • S, M, L, XL, 2XL, 3XL

Nero (90), Argento (08)



- Jersey ad alte prestazioni con materiali traspiranti e taglio tradizionale.
- 100% poliestere.
  - Grafiche serigrafate in seta di alta qualità.
  - I materiali traspiranti mantengono asciutti.
  - Aperture in rete sui lati e sotto le maniche per favorire il flusso d'aria.
  - Fascia posteriore allungata per mantenere la maglia infilata e ben posizionata.
  - Vestibilità sportiva, moderatamente aderente su tutto il corpo e le maniche.
  - Cuciture overlocked per una maggiore resistenza e longevità.

**NUOVO Can-Am x FH Motorall**

441716 • 28, 30, 32, 34, 36, 38, 40, 42

Bronzo (92), Nero (90)



- Motorall® è il nostro vero pantalone da moto Grindhouse in un taglio unico.
- 69% poliestere, 27% nylon, 4% Spandex
  - Ampie tasche con zip sul petto e sulle cosce.
  - Tasche di ventilazione a rete con zip sulle cosce.
  - Cerniera zip per soste veloci.
  - Bretelle elastiche regolabili confortevoli per una facile indossabilità.
  - Poliestere 600 denari e tessuto stretch in 4 direzioni.
  - Passanti morbidi per radio, utensili e accessori sulla parte superiore del petto.
  - Cuciture doppie e triple con filo in nylon ad alta resistenza.
  - Fodera ottimizzata in tricot morbido e setoso a ¾ di lunghezza della ginocchiera.
  - Con motivo e vestibilità adatti a ogni stile di pilota.

**NUOVA felpa con cappuccio Can-Am x FH**

288084 • S, M, L

Nero (90)



- Felpa semileggera con cappuccio.
- 80% cotone, 20% poliestere.
  - Materiale morbido semileggero (8 oz).
  - Due tasche anteriori a filo.
  - Occhielli in metallo e cordino per il cappuccio.
  - Vestibilità da felpa con cappuccio foderato.
  - Grafiche serigrafate.
  - Costine sui polsini delle maniche e sull'orlo girovita.

**NUOVO Jersey Can-Am x FH**

288081 • XS, S, M, L, XL, 2XL

Nero (90), Argento (08)



- Jersey ad alte prestazioni con materiali traspiranti e taglio tradizionale.
- 100% poliestere.
  - Grafiche serigrafate in seta di alta qualità.
  - I materiali traspiranti mantengono asciutti.
  - Aperture in rete sui lati e sotto le maniche per favorire il flusso d'aria.
  - Fascia posteriore allungata per mantenere la maglia infilata e ben posizionata.
  - Vestibilità sportiva, moderatamente aderente su tutto il corpo e le maniche.
  - Cuciture overlapped per una maggiore resistenza e longevità.

**NUOVA maglia a maniche lunghe Can-Am x FH**

288083 • S, M, L

Nero (90), Bianco (01)



- Maglia a maniche lunghe ultramorbida in poli-cotone.
- 50% cotone, 50% poliestere.
  - Materiale morbido e leggero.
  - Colletto a girocollo.
  - Grafiche serigrafate.

**NUOVA maglietta Can-Am x FH**

288082 • XS, S, M, L, XL, 2XL

Bianco (01), Nero (90)



- Maglietta ultramorbida in poli-cotone.
- 50% cotone, 50% poliestere.
  - Materiale morbido e leggero.
  - Colletto a girocollo.
  - Grafiche serigrafate.

**NUOVO** cappello Blaze Can-Am x FH

288078 - Taglia unica

Argento (08)



- Cappellino strutturato a 5 falde a profilo profondo realizzato in pregiato acrilico lana.
- 80% acrilico, 20% lana.
  - Struttura a 5 falde.
  - Profilo profondo, strutturato.
  - Patch anteriore intessuta.
  - Nastro marchiato ed etichetta del marchio.
  - Sottovisiera abbinata.
  - Cappellino a contrasto.

**NUOVI** guanti da velocità Can-Am x FH

446384 - XS, S, M, L, XL, 2XL

Nero (90)



- I guanti in stile velocistico utilizzano materiali di qualità con una tradizionale vestibilità motociclistica.
- 77% Poliammide, 15% Poliuretano, 7% Elastane, 1% Policloroprene.
  - Materiale estendibile in 2 direzioni di lunga durata.
  - Palmo e protezione dei pollici Clarino® perforato.
  - Indice e pollice "touchscreen".
  - Nocche rinforzate per una migliore agilità.
  - Polsino basso profilo in Neoprene sagomato.
  - Rinforzi a rete sulle dita e antiscivolo in silicone.
  - Ornamenti TPR e stampati.

JERSEY CAN-AM x FH  
288081\_90



FASTHOUSE

# NUOVO PYRA FADE



Progettati internamente da BRP per prestazioni ottimali.

4 nuove colorazioni della grafica Fade per oltre 10 diversi colori Pyra in totale.



LEGGERO



ACCESSIBILE



DOT / ECE



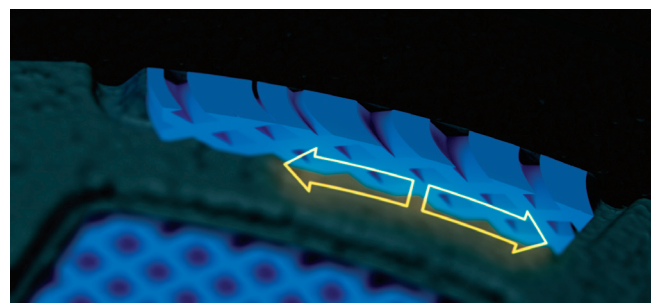
## AIRFLOW

Per non sudare durante il viaggio con la mentoniera aperta, deflettore antivento rimovibile e prese d'aria posteriori.



## LEGGERO

Il nostro casco più leggero da 1.310 g (taglia Large).



## PROTEZIONE

Energy Reduction Technology (ERT) allontana la forza dalla testa in caso di caduta.

# CASCHI

## NUOVO casco Can-Am Pyra Fade

DOT ECE2206

929078 - XS, S, M, L, XL, 2XL, 3XL

Beige (02), Grigio (09),  
Turchese (Aqua) (76), Bianco (01)



- Garanzia limitata 4 anni.
- Calotta in composito plastico avanzato con tecnologia (ERT) di riduzione dell'energia.
- Sistema frontino completamente regolabile.
- Sistema di ventilazione hi-max anteriore e posteriore per massimizzare il raffreddamento.
- Imbottitura interna antiumidità rimovibile, lavabile e sostituibile.
- Cinturino leggero a doppia D.
- Peso: ± 1310 grammi nella misura Large.
- Certificazione DOT/ECE 2206.

## Casco Can-Am Pyra

DOT ECE2206

929038 - XS, S, M, L, XL, 2XL, 3XL

Grigio antracite (07), Rosso (30),  
Blu (80)



- Garanzia limitata 4 anni.
- Calotta in composito plastico avanzato con tecnologia (ERT) di riduzione dell'energia.
- Sistema frontino completamente regolabile.
- Sistema di ventilazione hi-max anteriore e posteriore per massimizzare il raffreddamento.
- Imbottitura interna antiumidità rimovibile, lavabile e sostituibile.
- Cinturino leggero a doppia D.
- Peso: ± 1310 grammi nella misura Large.
- Certificazione DOT/ECE 2206.

## Casco Can-Am Pyra Dune

DOT ECE2206

929039 - XS, S, M, L, XL, 2XL, 3XL

Sabbia (03), Grigio antracite (07),  
Grigio (09), Rosso (30)



- Garanzia limitata 4 anni.
- Calotta in composito plastico avanzato con tecnologia (ERT) di riduzione dell'energia.
- Sistema frontino completamente regolabile.
- Sistema di ventilazione hi-max anteriore e posteriore per massimizzare il raffreddamento.
- Imbottitura interna antiumidità rimovibile, lavabile e sostituibile.
- Cinturino leggero a doppia D.
- Peso: ± 1310 grammi nella misura Large.
- Certificazione DOT/ECE 2206.

## Casco Can-Am Exome

DOT ECE2206

929040 - XS, S, M, L, XL, 2XL, 3XL

Bianco (01), Sabbia (03), Grigio  
antracite (07)



- Perfetto per la guida avventurosa, su strada o fuoristrada.
- Casco modulare con calotta in materiale plastico composito avanzato.
- Visiera Pinlock antigraffio e regolabile in più posizioni.
- Visiera parasole retrattile-intercambiabile.
- Profilo aerodinamico rimovibile.
- Fodere lavabili e ultra-confortevoli.
- Prese d'aria e sfiati regolabili.
- Certificazione DOT/ECE 2206.





# NUOVI OCCHIALI PROTETTIVI FLINT FADE

Gli occhiali Can-Am Flint sono dotati di lenti PC iniettata, antigraffio e antiappannamento con un'ottica priva di distorsioni.

- ✓ Protezione UV
- ✓ Antiappannamento
- ✓ Antigraffio
- ✓ Frameless
- ✓ Seconda lente inclusa
- ✓ Ideato per il casco Pyra



- 1) OCCHIALI CAN-AM FLINT FADE - CROMO  
448778\_99
- 2) OCCHIALI CAN-AM FLINT FADE - ROSSO  
448778\_30
- 3) OCCHIALI CAN-AM FLINT FADE - GIALLO  
448778\_10

# OCCHIALI PROTETTIVI

## NUOVI occhiali protettivi Can-Am Flint fotocromatici



448779 - Taglia unica

Grigio antracite (07)

- Schiuma termoformata a 3 strati per il viso offre la migliore vestibilità.
- Il cinturino in silicone antiscivolo mantiene gli occhiali in posizione.
- La lente cilindrica in PC stampata a iniezione offre una visione senza distorsioni e una maggiore resistenza agli urti.
- Lente VLT dall'80% al 28% antigraffio e antiappannamento e con rivestimento a specchio
- Paranaso rimovibile per una maggiore deflessione contro i detriti.

## NUOVI occhiali protettivi Can-Am Flint Fade



448778 - Taglia unica

Cromo (99), Rosso (30), Turchese (Aqua) (76), Giallo (10)

- Schiuma termoformata a 3 strati per il viso offre la migliore vestibilità.
- Il cinturino in silicone antiscivolo mantiene gli occhiali in posizione.
- La lente cilindrica in PC stampata a iniezione offre una visione senza distorsioni e una maggiore resistenza agli urti.
- Lenti colorate antigraffio e antiappannamento con rivestimento a specchio.
- Lenti extra limpide per condizioni di bassa luminosità.
- Paranaso rimovibile per una maggiore deflessione contro i detriti.

## Occhiali protettivi Can-Am Flint Dune



448726 - Taglia unica

Sabbia (03), Grigio antracite (07), Grigio (09), Rosso (30)

- Schiuma termoformata a 3 strati per il viso offre la migliore vestibilità.
- Il cinturino in silicone antiscivolo mantiene gli occhiali in posizione.
- La lente cilindrica in PC stampata a iniezione offre una visione senza distorsioni e una maggiore resistenza agli urti.
- Lenti colorate antigraffio e antiappannamento con rivestimento a specchio.
- Lenti extra limpide incluse per condizioni di bassa luminosità.
- Paranaso rimovibile per una maggiore deflessione contro i detriti.

## NUOVI occhiali protettivi Can-Am Trench OTG



448792 - Taglia unica

Nero opaco (93)

- Schiuma termoformata a 3 strati per il viso offre la migliore vestibilità.
- Il cinturino in silicone antiscivolo mantiene gli occhiali in posizione.
- La lente cilindrica in PC stampata a iniezione offre una visione senza distorsioni e una maggiore resistenza agli urti.
- Lente singola antigraffio e antiappannamento.
- Paranaso rimovibile per una maggiore deflessione contro i detriti.
- Si adatta alla maggior parte degli occhiali da vista presenti sul mercato con altezza delle lenti inferiore a 51 mm e larghezza delle stanghette di 146 mm.

## Occhiali protettivi Can-Am Trench



448696 - Taglia unica

Bianco (01), Grigio antracite (07), Rosso (30), Blu (80)

- Schiuma termoformata a 3 strati per il viso offre la migliore vestibilità.
- Il cinturino in silicone antiscivolo mantiene gli occhiali in posizione.
- La lente cilindrica in PC stampata a iniezione offre una visione senza distorsioni e una maggiore resistenza agli urti.
- Lente singola antigraffio e antiappannamento.
- Paranaso rimovibile per una maggiore deflessione contro i detriti.

# ABBATTI IL FREDDO

Il lavoro non si ferma quando fa freddo. Fatti per essere resistenti per condizioni difficili e disponibili nelle versioni clim8® riscaldate e standard non riscaldate. Combina i nostri giubbotto, pantaloni e guanti Expedition per stare al caldo e comodo per tutto l'inverno.



- 1) BERRETTO REVERSIBILE UNISEX - WHISKY 454778\_28
- 2) CASCO CAN-AM EXOME - BIANCO 929040\_01
- 3) GIUBBOTTO EXPEDITION RADIANT - NERO 440982\_90
- 4) GUANTI EXPEDITION RADIANT - NERO 446346\_90



## CALORE INTELLIGENTE

Il sistema di riscaldamento autonomo clim8 utilizza sensori per valutare la temperatura corporea e regolarla al tuo livello di calore.

## CONTROLLO INTELLIGENTE DA APP

Imposta la tua temperatura ideale sull'app clim8® e lascia che faccia il resto.

## SUPPORTATO DA DATI

La mappatura del calore corporeo di clim8 lab consente un comfort termico ottimale.

# COLLEZIONE EXPEDITION

UOMO

## NUOVO giubbotto Expedition Radiant (Kit)

440982 · S, M, L, XL, 2XL, 3XL

Nero (90)



- Giubbotto professionale caldo.
- Utilizzalo per lavorare attorno al tuo veicolo.
  - 200 g di isolamento.
  - Prestazioni tessuto 10.000 mm / 5.000 g.
  - Rivestimento impermeabile Teflon.
  - Aperture sotto la manica.
  - 8 tasche multiuso.
  - Cappuccio staccabile.
  - Nastri riflettenti per la massima visibilità.

- Pratico moschettone.
- Cintura interna aderente.
- Gomiti e avambracci rinforzati.
- Colletto e polsi regolabili.
- Cuciture fondamentali sigillate.
- Sistema E LinQ
- Tecnologia di riscaldamento clim8®.
- Include 1 batteria e un caricatore.
- Cerniere YKK.

### Prestazioni:

Impermeabilità   
 Traspirabilità   
 Protezione dal freddo

### Vantaggi principali

- Regolazione della temperatura.
- Taglia il vento.
- Rinforzato.

## Giubbotto Expedition

440964 · S, M, L, XL, 2XL, 3XL

Verde Army (77), Nero (90), Caki (05)



- Giubbotto professionale caldo.
- Utilizzalo per lavorare attorno al tuo veicolo.
  - 200 g di isolamento EcoLoft.
  - Prestazioni tessuto 10.000 mm / 5.000 g.
  - Rivestimento impermeabile Teflon.
  - Aperture sotto la manica.
  - 8 tasche multiuso.
  - Cappuccio staccabile.

- Nastri riflettenti per la massima visibilità.
- Pratico moschettone.
- Cintura interna aderente.
- Gomiti e avambracci rinforzati.
- Colletto e polsi regolabili.
- Cuciture fondamentali sigillate.
- Sistema E LinQ
- Cerniere YKK.

### Prestazioni:

Impermeabilità   
 Traspirabilità   
 Protezione dal freddo

### Vantaggi principali

- Taglia il vento.
- Rinforzato.
- Riflettente.

## Guanti Expedition Radiant

446346 · XS, S, M, L, XL, 2XL, 3XL

Nero (90)



- Guanti extra caldi per il comfort in tutte le condizioni di guida.
- Parte superiore mano: 200 g PrimaLoft® Gold Palmo: 133 g PrimaLoft® Gold.
  - Inserto impermeabile, antivento e traspirante.
  - Fodera in pile traspirante.
  - Include 2 batterie e un caricatore.

- Palmo in pelle e dita con presa rinforzata.
- Indice "touchscreen".
- Terginaso sul pollice
- Tecnologia di riscaldamento clim8®.

### Prestazioni:

Impermeabilità   
 Agilità   
 Protezione dal freddo

## Batteria (1-PCE) per abbigliamento riscaldato

488100 · Taglia unica

Nero (w90)



- 1 batteria agli ioni di litio, 7,4 V, 3.000 mA.
- Ricaricabile

## Caricabatterie per abbigliamento riscaldato

488101 · Taglia unica

Nero (90)



- Caricabatterie con doppia uscita.
- Spine intercambiabili EU/US.

UNISEX

### Salopette Expedition

286814 • S, M, L, XL, 2XL, 3XL

Verde Army (77), Nero (90), Caki (05)\*



- Salopette professionale calda.
- Utilizzala per lavorare attorno al tuo veicolo.
  - 200 g di isolamento EcoLoft.
  - Prestazioni tessuto 10.000 mm / 5.000 g.
  - Rivestimento impermeabile Teflon.
  - Nastri riflettenti per la massima visibilità. Interno gambe e seduta rinforzati.

- Seduta foderata in pile.
- Ghette antivento.
- 2 ampie tasche e 1 tasca sul petto.
- Bretelle con regolazione ad anello.
- Imbottitura ginocchia preformata.
- Rapida chiusura in velcro.

**Prestazioni:**

- Impermeabilità
- Traspirabilità
- Protezione dal freddo

**Vantaggi principali**

- Taglia il vento.
- Rinforzato.
- Riflettente.

\*Quantità limitata per colore caki.

### Guanti Expedition

446337 • XS, S, M, L, XL, 2XL, 3XL

Verde Army (77), Nero (90), Caki (05)



- Guanti extra caldi per il comfort in tutte le condizioni di guida.
- Parte superiore mano: 200 g PrimaLoft® Gold Palmo: 133 g PrimaLoft® Gold.
  - Inserto impermeabile, antivento e traspirante.
  - Fodera misto lana naturale traspirante e antimicrobica.

- Palmo in pelle e dita con presa rinforzata.
- Indice "touchscreen".
- Terginaso sul pollice.

**Prestazioni:**

- Impermeabilità
- Agilità
- Protezione dal freddo

## ABBIGLIAMENTO DA FANGO

### Giacca da fango

286676 • S, M, L, XL, 2XL

Chiaro (00), Nero opaco (93)

286797 • S, M, L, XL, 2XL

Camo (37)



- Giacca da fango 100% PVC impermeabile.
- 98,5% Polivinil cloruro (PVC), 1,5% rete in poliestere.
  - Cuciture saldate elettronicamente.
  - Aperture di ventilazione sotto le ascelle e sul retro.
  - Due tasche laterali.
  - Polsini, orlo e collo elasticizzati.
  - Logo Can-Am anteriore superiore sinistro.

### Pantaloni da fango

286128 • S, M, L, XL, 2XL

Chiaro (00), Nero opaco (93)

286796 • S, M, L, XL, 2XL

Camo (37)



- Pantaloni oversize realizzati al 100% in PVC impermeabile.
- 100% Polivinil cloruro (PVC).
  - Risvolto caviglia e giro vita elasticizzato.
  - Cuciture saldate elettronicamente.
  - Ventilazione in posizione strategica.
  - Aperture laterali alla base delle gambe.

# ABBIGLIAMENTO PROTEGGI COLLO

UNISEX

## Passamontagna Pyra



448735 - Taglia unica

Nero (90)

Passamontagna con protezione in neoprene per il volto che consente un'efficace espulsione dell'umidità per facilitare la respirazione in condizioni di freddo estremo.

- Ottimo in abbinamento ai caschi PYRA.
- Uso su sentieri.
- 65% Nylon, 20% Poliestere, 10% Spandex, 5% Sintetico.
- Tessuto stretch ad asciugatura rapida con superficie interna spazzolata.

- La protezione per la bocca devia l'umidità lontano dagli occhiali.
- Tessuto antivento attorno a fronte, occhi e collo.
- Cuciture piatte per prevenire irritazioni della pelle.
- Perfetto da usare con caschi aperti.
- Logo PYRA di trasferimento calore centrato.

## Passamontagna Ultimate Trail



447736 - S/M, L/XL

Nero (90)

- Perfetto quando utilizzato con caschi OXYGEN, BV2S o Modular 3.
- 60% poliestere, 30% nylon, 10% Spandex.
- Mantiene caldi e offre traspirabilità e resistenza al vento.
- Tessuto impermeabile, antivento e traspirante sul collo.
- Tessuto anti-umidità.
- Canale elastico ai lati per una vestibilità aderente.

## Tubolare Can-Am



454779 - Taglia unica

Nero con grafiche (94), Camo (37), Caki (05), Arancione (12)

Copricapo tubolare multiuso, comodo, stretch.

- 88% poliestere, 12% Spandex.
- 12 configurazioni diverse tra cui bandana, fascia e passamontagna.
- 50 cm di lunghezza / 25 cm di larghezza.
- Piccolo logo Can-Am sul bordo superiore sinistro del tubolare.

## Scaldacollo



447841 - Taglia unica

Nero (90)

- Perfetto per una protezione dal vento totale.
- 100% poliestere.
- Fettuccia in Spandex ed elastico sul retro per una migliore vestibilità.
- Tessuto anti-pelucchi.

# JERSEY

UOMO	<b>Jersey Can-Am Premium</b>	<b>454769</b> • S, M, L, XL, 2XL, 3XL	Nero (90), Grigio antracite (07), Navy (89)
		Leggero Jersey Premium. <ul style="list-style-type: none"> <li>• 100% poliestere.</li> <li>• Tessuto ad asciugatura rapida e antiumidità per il massimo comfort.</li> <li>• Tessuto antimicrobico.</li> <li>• Tessuto a rete per una ventilazione ascellare ottimale.</li> <li>• La stampa in silicone sulla drop-tail mantiene la maglia infilata nei pantaloni.</li> <li>• Stampa sublimatica.</li> </ul>	
	<b>Jersey Can-Am Antivento</b>	<b>454768</b> • S, M, L, XL, 2XL, 3XL	Nero (90), Camo (37), Navy (89)
		Jersey antivento Can-Am per uomo. <ul style="list-style-type: none"> <li>• La scelta perfetta per la guida nei giorni più freddi/ventosi.</li> <li>• Il tessuto principale è traspirante, leggero e ad asciugatura rapida.</li> <li>• Protezione dal vento sul pannello anteriore con materiale di maggiore densità (+25 gsm).</li> <li>• Tessuto a rete per una ventilazione ascellare ottimale.</li> <li>• La drop-tail offre una maggiore copertura.</li> <li>• La stampa in silicone sulla drop-tail mantiene la maglia infilata nei pantaloni.</li> <li>• Stampa sublimatica.</li> </ul>	
	<b>Jersey Can-Am Emblem</b>	<b>454765</b> • S, M, L, XL, 2XL, 3XL	Verde Army (77), Camo (37), Grigio antracite (07), Verde (70), Blu Indigo (82), Rosso (30)
		Jersey Can-Am classico. <ul style="list-style-type: none"> <li>• 100% poliestere.</li> <li>• Tessuto ad asciugatura rapida e antiumidità per il massimo comfort.</li> <li>• Tessuto a rete per una ventilazione ascellare ottimale.</li> <li>• Stampa sublimatica.</li> </ul>	
DONNA	<b>Jersey Can-Am Premium</b>	<b>454770</b> • XS, S, M, L, XL, 2XL	Nero (90), Bianco (01)
		Leggero Jersey Premium. <ul style="list-style-type: none"> <li>• Tessuto ad asciugatura rapida e antiumidità per il massimo comfort.</li> <li>• Tessuto antimicrobico.</li> <li>• Tessuto a rete per una ventilazione ascellare ottimale.</li> <li>• La stampa in silicone sulla drop-tail mantiene la maglia infilata nei pantaloni.</li> <li>• Stampa sublimatica.</li> </ul>	
	<b>Jersey Can-Am Emblem</b>	<b>454766</b> • XS, S, M, L, XL, 2XL	Nero (90), Camo (37), Grigio (09)
		Jersey Can-Am classico da donna. <ul style="list-style-type: none"> <li>• 100% poliestere.</li> <li>• Tessuto ad asciugatura rapida e antiumidità per il massimo comfort.</li> <li>• Tessuto a rete per una ventilazione ascellare ottimale.</li> <li>• Stampa sublimatica.</li> </ul>	

# COLLEZIONE PERFORMANCE

UOMO

## NUOVO giubbotto softshell Performance

286828 · S, M, L, XL, 2XL

Verde Army (77), Nero (90)



- Giubbotto con maniche rimovibili con ampia tasca sul retro.
- 90% poliestere, 10% Spandex.
  - Zip di ventilazione sul petto con interno in rete.
  - Ampia tasca laterale con zip.
  - Logo Can-Am piccolo sul petto a sinistra / logo Can-Am grande in alto al centro della schiena / Logo Can-Am sull'avambraccio sinistro
  - Linguetta di regolazione sul polsino.
  - Sede cerniera davanti al centro in alto.

## Pile con cappuccio Can-Am Performance

454627 · S, M, L, XL, 2XL, 3XL

Nero con grafiche (94), Heather Charcoal (29)



- Pile con cappuccio Performance comodo e rilassato.
- 96% poliestere, 4% Spandex.
  - Antimicrobico.
  - Pile spazzolato interno per una maggiore morbidezza.
  - Cappuccio regolabile con cordino.
  - Costino 1x1 su orlo e polsini.
  - Tasca a canguro anteriore. con 2 cerniere rivestite con blocco automatico.
  - Logo Can-Am gofrato centrale anteriore.

## NUOVA maglietta Performance LS

454764 · S, M, L, XL, 2XL

Nero (90), Argento (08)



- T-shirt a maniche lunghe leggera Performance.
- 100% cotone.
  - Logo piccolo Can-Am Desert Kings anteriore superiore sinistro / logo grande con immagine del deserto in un triangolo sulla schiena al centro in alto.

## NUOVA T-shirt Performance

454763 · S, M, L, XL, 2XL

Nero (90), Argento (08)



- T-shirt a maniche corte leggera Performance.
- 100% poliestere.
  - Logo piccolo Can-Am Desert Kings anteriore superiore sinistro / logo grande con immagine del deserto in un triangolo sulla schiena al centro in alto.



**NUOVI pantaloni Racing Can-Am**

454771 • 30, 32, 34, 36, 38, 40

Nero (90), Blu Indigo (82), Arancione (12)



- Pantaloni Can-Am con ginocchiere.
- Pantaloni leggeri ed estremamente traspiranti per i piloti alla ricerca di massime prestazioni, robustezza e vantaggio sugli altri concorrenti.
  - Trattamento idrorepellente con Teflon su tutto il capo.
  - Rinforzi in pelle pieno fiore sbalzata all'interno del ginocchio, per calore e resistenza all'abrasione.
  - Grafica sublimatica anticolorimento.
  - Inserto in tessuto stretch su cavallo, ginocchia, laterale vita, schiena e parte inferiore delle gambe per una maggiore facilità di movimento

- Cintura elastica rivestita in gomma per mantenere la maglia in posizione.
- Fibbia a cremagliera per una migliore regolazione.
- Pantaloni presagomati per postura competitiva.
- Orlo dritto all'apertura della gamba, per un migliore comfort nello stivale.
- Fodera in rete su  $\frac{3}{4}$  della lunghezza.
- Logo Can-Am grande dai fianchi a metà gamba, a sinistra e a destra/ Logo Can-Am piccolo in alto al centro della schiena

**Pantaloni jogger Can-Am Performance**

454630 • S, M, L, XL, 2XL, 3XL

Heather Charcoal (29), Camo (37), Verde Army (77) e Nero (90)



- Jogger Performance comodi e rilassati.
- 61% cotone, 39% poliestere.
  - Rinforzati.
  - Antimicrobico.
  - Stampa ad alta densità.
  - Pile spazzolato interno per una maggiore morbidezza.

- Regolazione in vita con cordino.
- Costino 1x1 alle caviglie.
- 2 tasche anteriori con zip + 1 tasca posteriore con zip (cerniere rivestite con blocco automatico).
- Piccolo logo intessuto vicino all'estremità della tasca sinistra.

# GUANTI

**NUOVI guanti Can-Am Performance**

446359 • S, M, L, XL, 2XL

Nero (90), Navy (89), Sabbia (03)



- I guanti Can-Am Performance offrono ventilazione, comfort e massima protezione.
- 80% Poliestere, 20% Elastane.
  - Il materiale superiore della mano è in tessuto stretch in 4 direzioni.
  - Polsino in Airprene® gofrato con chiusura in velcro.
  - Dita articolate per movimenti più facili.
  - Fori di ventilazione tagliati al laser per una ventilazione ottimale.

- Cuscinetto interno integrato per le nocche in copolimero per la massima protezione.
- Strati Clarino® Nash sul palmo per durata e comfort.
- Indice e pollice "touchscreen".
- Logo Can-Am sulla parte superiore del guanto.

**Guanti Steer Can-Am**


446357 • XS, S, M, L, XL, 2XL, 3XL

Verde Army (77), Nero (90), Rosso Mattone (33), Verde (70), Navy (89)



- I guanti Can-Am Steer sono progettati per durare e offrire un alto livello di ventilazione e comfort negli ambienti più caldi.
- 80% Poliestere, 20% Elastane.
  - Neoprene sagomato per polsini aderenti.
  - Dita articolate per movimenti più facili.
  - TPR protettivo iniettato sulle nocche.

- Strati Clarino® Nash sul palmo per durata e comfort.
- Indice e pollice "touchscreen".
- Tessuto a rete traspirante.
- Stampa anticivolo in silicone sulle dita (tranne il pollice).
- Logo Can-Am sulla parte superiore del guanto.

A man with a beard, wearing a tan jacket, a grey cap, and work gloves, is leaning on a metal railing. He is looking off to the side with a serious expression. The background is a blurred field with some yellow flowers in the foreground.

SOVRACAMICIA PROFESSIONALE CAN-AM  
454788

# COLLEZIONE OFF THE LAND

# COLLEZIONE PROFESSIONALE

UOMO	<b>Giubbotto professionale Can-Am</b>	<b>454784</b> • S, M, L, XL, 2XL, 3XL	Verde Army (77), Nero (90)
		Giubbotto per impieghi gravosi con fodera calda e confortevole per temperature rigide. <ul style="list-style-type: none"> <li>• Pesante: 300 gsm.</li> <li>• Impermeabile e antivento.</li> <li>• Corpo e cappuccio foderati in sherpa.</li> <li>• Fodera in nylon nelle maniche.</li> <li>• Cappuccio regolabile con cordoncino.</li> <li>• 1 tasca sul petto con zip; 2 tasche anteriori inferiori; 2 tasche interne per riporre ulteriori oggetti.</li> </ul>	<ul style="list-style-type: none"> <li>• Polsini interni a costine con sistema protettivo dalle intemperie.</li> <li>• Droptail.</li> <li>• Regolazione alla vita.</li> <li>• DWR (Finitura idrorepellente).</li> </ul>
	<b>Sovracamicia professionale Can-Am</b>	<b>454788</b> • S, M, L, XL, 2XL, 3XL	Nero (90), Caki (05)
		Sovracamicia professionale Can-Am con 2 tasche a patta sul petto e 2 tasche per le mani in vita. <ul style="list-style-type: none"> <li>• 90% acrilico, 10% lana di pecora.</li> <li>• Camicia pesante: 300 gsm.</li> <li>• Corpo foderato con Micro-sherpa da 185 gsm.</li> <li>• Elastica</li> <li>• Finitura DWR (impermeabile durevole).</li> </ul>	<ul style="list-style-type: none"> <li>• Lavaggio industriale.</li> <li>• Bottoni con marchio Can-Am sul davanti al centro e sulle tasche.</li> <li>• Anello per agganciare su carré posteriore.</li> </ul>
	<b>Giubbotto Can-Am Coaches</b>	<b>454785</b> • S, M, L, XL, 2XL, 3XL	Nero (90), Camo (37)
	Giubbotto leggero, resistente alle intemperie Can-Am Coaches. <ul style="list-style-type: none"> <li>• 95% Nylon, 5% Elastane.</li> <li>• Prestazioni 8K / 800.</li> <li>• Antivento.</li> <li>• Finitura idrorepellente.</li> <li>• Bottoni a finitura opaca anteriori.</li> <li>• Interno e maniche foderati.</li> </ul>	<ul style="list-style-type: none"> <li>• Due tasche per le mani.</li> <li>• Polsini elastici</li> <li>• Logo Can-Am anteriore superiore sinistro.</li> <li>• Regolazione elastica sull'orlo, lateralmente.</li> </ul>	
<b>Maglia waffle knit Can-Am</b>	<b>454791</b> • S, M, L, XL, 2XL, 3XL	Nero (90), Camo (37)	
	Maglia waffle knit a maniche lunghe. <ul style="list-style-type: none"> <li>• 60% cotone, 40% poliestere.</li> <li>• Tessuto in maglia testurizzata sui polsini.</li> <li>• Logo Can-Am Rotax XPS Fox anteriore al centro in alto / logo cerchio color giallo sangue Can-Am Since 1973 con montagne su lato avambraccio.</li> </ul>		

**Camicia Can-Am Pit**

454790 • S, M, L, XL, 2XL, 3XL

Nero (90), Camo (37)



Camicia a maniche corte elasticizzata, resistente e antigrinze, da indossare quando è necessario svolgere il lavoro comodamente.

- 60% cotone, 40% poliestere.
- Tasca con cerniera davanti (lato sinistro di chi indossa).
- Abbottonatura nascosta.

## COLLEZIONE WOODSMAN

**Piumino Can-Am**

454783 • S, M, L, XL, 2XL, 3XL

Verde Army (77), Camo (37), Blu Indigo (82)



- Piumino con isolamento simil-piuma.
- 100% poliestere elasticizzato.
  - Isolamento alternativo simile alle piume.
  - Design a pattern saldato.
  - 1 tasca per le mani vicino alla zip centrale in alto a sinistra + 2 tasche interne per extra capacità.
  - Tasca nascosta laterale con zip.

- Regolazione alla vita, cappuccio regolabile.
- Dettagli riflettenti.
- DWR (Finitura idrorepellente).
- Polsini elastici

**NUOVA felpa con cappuccio Hybrid**

454782 • S, M, L, XL, 2XL

Verde Army (77), Nero (90)



Felpa con cappuccio Hybrid con materiale resistente.

- 80% cotone, 20% poliestere.
- Materiale trapuntato in nylon antistrappo sulle braccia, corpo superiore e cappuccio.
- Costine 1x1 sui polsini e sull'orlo inferiore.
- Due tasche per le mani.
- Cappuccio in 3 pezzi con cordino.

**T-shirt Division**

454756 • XS, S, M, L, XL, 2XL, 3XL

Verde Army (77), Nero (90), Avorio (97)



T-shirt Can-Am Division.

- 50% poliestere, 50% cotone.
- Piccolo logo Can-Am Off-Road anteriore superiore sinistro / uno grande sulla schiena al centro.

UOMO

**T-shirt Off-Road Livin'**

**454761** • XS, S, M, L, XL, 2XL, 3XL

Nero (90), Blu Denim (79)



T-shirt Can-Am Off-Road Livin'.  
 • 50% poliestere, 50% cotone.  
 • Grande logo Can-Am anteriore al centro in alto con immagine di montagna a colori sopra / piccolo logo Can-Am Off-Road Livin' sotto il colletto posteriore.

**T-shirt Driven to Win**

**454757** • XS, S, M, L, XL, 2XL, 3XL

Nero (90), Avorio (97), Navy (89), Vino (32)



T-shirt Can-Am Driven to Win.  
 • 50% poliestere, 50% cotone.  
 • Logo piccolo Can-Am Driven to Win anteriore superiore sinistro / logo grande sulla schiena al centro in alto.

**T-shirt Off-Road**

**454759** • XS, S, M, L, XL, 2XL, 3XL

Verde Army (77), Nero (90), Navy (89), Vino (32)



T-shirt casual per utilizzo quotidiano.  
 • 50% poliestere, 50% cotone.  
 • Logo piccolo Can-Am Off-Road a rombo anteriore superiore sinistro / logo grande sulla schiena al centro in alto.

DONNA

**T-shirt Off-Road Livin'**

**454755** • XS, S, M, L, XL, 2XL

Nero (90), Heather Grey (27), Navy (89)



T-shirt casual per utilizzo quotidiano.  
 • 50% poliestere, 50% cotone.  
 • Grande logo Can-Am sul petto con sopra immagine a colori di montagna.

**T-shirt Driven to Win**

**454758** • XS, S, M, L, XL, 2XL

Navy (89), Whisky (28)



T-shirt casual con grafica Can-Am.  
 • 50% poliestere, 50% cotone.  
 • Logo grande Can-Am Driven to Win Off-Road anteriore superiore sinistro / logo piccolo sotto il colletto sulla schiena al centro.

# NUOVO ABBIGLIAMENTO PREMIUM

La nuova collezione Can-Am ha nuovi stili premium per i piloti di tutte le età. Utilizza quando vuoi il tuo marchio preferito e vai.



1



2



5



3



4



6

- 1) CAPPELLO CAN-AM 5 FALDE - CAKI  
454851\_05
- 2) T-SHIRT CAN-AM SIGNATURE - HEATHER GREY  
454754\_29
- 3) FELPA CON CAPPuccio CAN-AM PREMIUM - HEATHER CHARCOAL  
454780\_29
- 4) FELPA GIROCOLLO CAN-AM SIGNATURE - BURGUNDY  
454877\_35
- 5) CAPPELLO CAN-AM SIGNATURE - BURGUNDY  
454524\_35
- 6) T-SHIRT CAN-AM SIGNATURE - VERDE ARMY  
454753\_77

# COLLEZIONE PREMIUM

UOMO

## Felpa con cappuccio Can-Am Premium

454780 • S, M, L, XL, 2XL, 3XL

Nero (90), Heather Charcoal (29)



Felpa con cappuccio e zip Can-Am Premium in pile pesante.

- 72% cotone, 23% Pile poliestere, 5% Spandex.
- Pile: 320 gms.
- Costine in maglia sui polsini e sull'orlo inferiore.
- Cappuccio regolabile con cordino.
- Cappuccio a doppio fodera: 100% cotone.

- Tasca a canguro anteriore.
- Piccolo logo ESTD 1973 Can-Am Off-Road in un esagono e un rettangolo anteriore in alto a sinistra/stesso logo ma più grande sulla schiena al centro in alto.

## Felpa Can-Am Premium con cappuccio

454781 • S, M, L, XL, 2XL, 3XL

Verde (70), Arancione (12)



Felpa con cappuccio Can-Am Premium in pile pesante.

- 72% cotone, 23% Pile poliestere, 5% Spandex.
- Pile: 320 gsm.
- Costine in maglia sui polsini e sull'orlo inferiore.
- Tasca a marsupio.

- Cappuccio regolabile con cordino.
- Cappuccio a doppio fodera: 100% cotone.
- Grande logo Can-Am Rotax XPS Fox anteriore in alto al centro.

# COLLEZIONE SIGNATURE

UOMO

## Felpa Can-Am Signature con cappuccio

454876 • S, M, L, XL, 2XL, 3XL

Nero (90), Burgundy (35), Camo (37), Blu Royal (83)



Comodo pullover Signature con cappuccio.

- 61% cotone, 39% poliestere.
- Materiale morbido con tasca a marsupio.
- Costine in maglia sui polsini e sull'orlo inferiore.
- Cappuccio regolabile con cordino.
- Grande logo Can-Am anteriore in alto al centro.

## Maglia a girocollo Can-Am Signature

454877 • S, M, L, XL, 2XL, 3XL

Nero (90), Burgundy (35), Camo (37), Blu Royal (83)



Confortevole maglia a girocollo Signature.

- 61% cotone, 39% poliestere.
- Costine in maglia sui polsini e sull'orlo inferiore.
- Grande logo Can-Am anteriore in alto al centro.

## T-shirt Can-Am Signature

454754 • XS, S, M, L, XL, 2XL, 3XL

Verde Army (77), Nero (90), Heather Charcoal (29), Heather Grey (27), Navy (89), Vino (32)



T-shirt Signature.

- 50% poliestere, 50% cotone.
- Grande Logo Can-Am sul petto.

**Felpa Signature con cappuccio****454874** · XS, S, M, L, XL, 2XL

Nero (90), Burgundy (35), Camo (37)



Comoda felpa Signature con cappuccio.

- 80% cotone, 20% poliestere.
- Materiale morbido con tasca a marsupio.
- Costine in maglia sui polsini e sull'orlo inferiore.
- Cappuccio regolabile con cordino.
- Grande logo Can-Am anteriore in alto al centro.

**Felpa a girocollo Signature****454875** · XS, S, M, L, XL, 2XL

Nero (90), Burgundy (35), Heather Grey (27)



Confortevole felpa a girocollo Signature.

- 100% cotone.
- Costine in maglia sui polsini e sull'orlo inferiore.
- Grande logo Can-Am anteriore in alto al centro.

**T-shirt Can-Am Signature****454753** · XS, S, M, L, XL, 2XL

Verde Army (77), Nero (90), Heather Grey (27), Navy (89)



T-shirt Signature.

- 50% poliestere, 50% cotone.
- Grande Logo Can-Am sul petto.



# COPRICAPI

UOMO	<b>Cappello a 5 falde Can-Am</b>	<b>454851</b> • Taglia unica	Camo (37), Caki (05)
		Cappello a 5 falde leggero antistrappo Can-Am. • 85% acrilico, 15% lana. • Chiusura snapback posteriore. • Etichetta marchio e patch Can-Am cucita e saldata.	
	<b>Cappello Can-Am Flex Fit ESTD</b>	<b>454773</b> • S/M, L/XL, 2XL	Nero (90), Grigio caldo (15)
		Cappello con visiera standard curva. • 85% acrilico, 15% lana. • Patch esagonale Can-Am ricamata al centro sulla fronte. • Logo Can-Am ricamato sul retro. • Nastro con marchio Can-Am interno.	
	<b>Cappello piatto Off-Road</b>	<b>454772</b> • Taglia unica	Nero (90), Camo (37), Blu Denim (79)
	Cappellino Vision con visiera piatta. • 85% acrilico, 15% lana. • Chiusura snapback posteriore. • Nastro con marchio Can-Am interno. • Piccola patch ricamata Can-Am Off-Road a rombo al centro del cappello.		
<b>Cappello a rete Hit the Trails</b>	<b>454775</b> • Taglia unica	Nero (90), Caki (05)	
	Leggero cappellino Can-Am in rete con visiera piatta. • 85% acrilico, 15% lana. • Tessuto a rete laterale e posteriore. • Chiusura snapback posteriore. • Stampa ad arco di paesaggio Can-Am centrata sulla fronte. • Nastro con marchio Can-Am interno.		
<b>Cappellino Can-Am Signature</b>	<b>454524</b> • Taglia unica	Verde Army (77), Nero (90), Burgundy (35), Heather Charcoal (29), Blu Indigo (82), Teal (74)	
	Cappello con logo Signature. • 85% acrilico, 15% lana. • Logo Can-Am anteriore. • Chiusura snapback posteriore.		

**NUOVO** cappello curvo Can-Am

454777 - Taglia unica

Burgundy (35), Heather Charcoal (29)



- Classico cappello curvo Can-Am.
- 85% acrilico, 15% lana.
  - Chiusura snapback posteriore.
  - Logo 3D in rilievo ricamato Can-Am.
  - Nastro con marchio Can-Am interno.

## Berretto reversibile

454778 - Taglia unica

Verde Army (77), Heather Charcoal (29), Navy (89), Whisky (28)



- Cappello reversibile 2-in-1 con logo intessuto personalizzato.
- 95% Acrilico, 4% nylon, 1% Spandex
  - Ipoallergenico.
  - Lunghezza 12" non piegato.

UNISEX

# COLLEZIONE BAMBINI

## Jersey Can-Am Emblem

454767 - 3-4, 5-6, 7-8, 10-12, 14-16

Nero (90), Camo (37), Blu Indigo (82)



- Jersey junior con collo a V semisagomato.
- 100% poliestere.
  - Tessuto ad asciugatura rapida e antiumidità per il massimo comfort.
  - Tessuto a rete per una ventilazione ascellare ottimale.
  - Stampa sublimatica.

## T-shirt Off-Road Livin'

454760 - 3-4, 5-6, 7-8, 10-12, 14-16

Nero (90), Rosso Mattone (33)



- T-shirt junior a maniche corte.
- 50% poliestere, 50% cotone.
  - Grande logo Can-Am anteriore al centro in alto con immagine di montagna a colori sopra / piccolo logo Can-Am Off-Road Livin' sotto il colletto posteriore.

BAMBINI/RAGAZZI

## Cappello curvo

454774 - Taglia unica

Camo (37)






- Cappellino per ragazzi curvo con pannelli in rete.
- 85% acrilico, 15% lana.
  - Chiusura snapback posteriore.
  - Logo 3D in rilievo ricamato Can-Am.
  - Colore di contrasto sotto la visiera.
  - Nastro con marchio Can-Am interno.

# SISTEMI DI COMUNICAZIONE

UNISEX	<b>Sistema di comunicazione Sena 50R H/K Bluetooth†</b>	<b>448771</b> • Confezione singola / Taglia unica <b>448772</b> • Confezione doppia / Taglia unica	Nero (90)
		Sistema di comunicazione Sena 50R Bluetooth con qualità audio superiore. <ul style="list-style-type: none"> <li>• Altoparlanti premium e microfono con SOUND BY Harman Kardon®.</li> <li>• Mesh 2.0: solida affidabilità.</li> <li>• Semplicità di collegamento con un solo clic.</li> <li>• Mesh Intercom™ che offre qualità audio superiore.</li> <li>• Protocollo multicanale in Open Mesh che consente agli utenti di scegliere fra 9 canali di comunicazione.</li> <li>• Abilitato Bluetooth® 5.</li> </ul>	<ul style="list-style-type: none"> <li>• Il nuovo punto di riferimento di Sena per altoparlanti HD.</li> <li>• Comodità di accesso all'assistente digitale ad attivazione vocale ("Hey Google"/"Hey Siri").</li> <li>• Ricarica rapida del 30% più veloce</li> <li>• Adattatore Wi-Fi incluso che carica e installa automaticamente gli aggiornamenti.</li> <li>• Interfaccia a tre pulsanti elegante e utilizzabile con i guanti.</li> <li>• Comandi vocali riconosciuti in 8 lingue.</li> </ul>
UNISEX	<b>Sistema di comunicazione Sena 5S Bluetooth</b>	<b>448755</b> • Confezione singola / Taglia unica <b>448756</b> • Confezione doppia / Taglia unica	Nero (90)
		Sistema di comunicazione Sena 5S Bluetooth. <ul style="list-style-type: none"> <li>• Bluetooth 5.</li> <li>• Altoparlanti HD.</li> <li>• Interfono HD.</li> <li>• Interfono 700 m / 0,4 mi.</li> <li>• Interfono bidirezionale.</li> </ul>	<ul style="list-style-type: none"> <li>• Comandi vocali multilingue.</li> <li>• Audio Multitasking™.</li> <li>• Display LCD.</li> <li>• App per smartphone.</li> <li>• Radio FM.</li> </ul>

# BORSA

UNISEX	<b>Zainetto per laptop Can-Am</b>	<b>469318</b> • Taglia unica	Grigio antracite (07)
		<ul style="list-style-type: none"> <li>• La tasca per laptop/tablet può contenere un laptop fino a 15".</li> <li>• Copertura anti-pioggia.</li> <li>• Tasca per occhiali da sole foderata in pile.</li> <li>• Cinghie regolabili in vita e sul petto.</li> <li>• Tasca portaoggetti con clip per chiavi.</li> <li>• Imbottitura in schiuma su cinghie e schiena per il massimo comfort.</li> </ul>	<ul style="list-style-type: none"> <li>• Slider per il trasporto.</li> <li>• Tasca laterale bottiglia.</li> <li>• Poliestere 900 D.</li> </ul>
	<b>Borsa per equipaggiamento Can-Am 90 litri</b>	<b>469316</b> • Taglia unica	Grigio antracite (07)
	<ul style="list-style-type: none"> <li>• Ampio scomparto principale con facile accesso a tutto l'abbigliamento.</li> <li>• Grande tasca per stivali separata.</li> <li>• Tasca per accessori con zip.</li> <li>• Comode maniglie laterali per il trasporto.</li> <li>• Cinghia per tracolla staccabile.</li> </ul>	<ul style="list-style-type: none"> <li>• Robusta base rinforzata.</li> <li>• Capacità 90 L.</li> <li>• Poliestere 900 D.</li> </ul>	
<b>Zaino Can-Am Duffle</b>	<b>469317</b> • Taglia unica	Grigio antracite (07)	
	<ul style="list-style-type: none"> <li>• Borsone con tracolla, può trasformarsi in uno zaino.</li> <li>• Cinghie regolabili in vita e sul petto.</li> <li>• Portabottiglie.</li> <li>• Imbottitura in schiuma su cinghie per il massimo comfort.</li> <li>• Poliestere 900 D.</li> <li>• Capacità 50 L.</li> </ul>		

# PRODOTTI RICREATIVI E IN LICENZA

## Telo ad asciugatura rapida Can-Am Park di Slowtide<sup>†</sup>

**B107480009**



- Realizzato con materiali riciclati al 100%.
- Tessuto in microfibra ad asciugatura rapida con rivestimento idrorepellente DWR sul retro.
- Grandi dimensioni.
- Anelli per pali della tenda e tasche angolari.
- Tasca interna portaoggetti.
- Tasca angolare con zip.
- Anti-sabbia.
- Stampa sublimatica.
- Contenuto: 80% Poliestere, 20% Poliammide.
- Dimensioni: 183 cm L x 147 cm P.

## Telo Can-Am Camo Camp di Slowtide

**B107500037**



- Realizzato con materiali riciclati al 100%.
- Grandi dimensioni.
- Morbido e soffice pile polar fleece su un lato.
- Tasca angolare con zip.
- Anti-sabbia.
- Finitura spazzolata morbida con stampa sublimatica.
- Livello superiore: 100% poliestere.
- Livello inferiore: 100% Poliestere con copertura impermeabile DWR.
- Dimensioni: 183 cm L x 147 cm P.

## Telo in pile Can-Am Plaid di Slowtide

**B107490090**



- Realizzato con materiali riciclati al 100%.
- Leggero.
- Grandi dimensioni.
- Design reversibile.
- Bordi ricamati.
- Finitura spazzolata morbida con stampa sublimatica.
- Contenuto: 100% poliestere.
- Dimensioni: 167 cm L x 127 cm P.

UNISEX

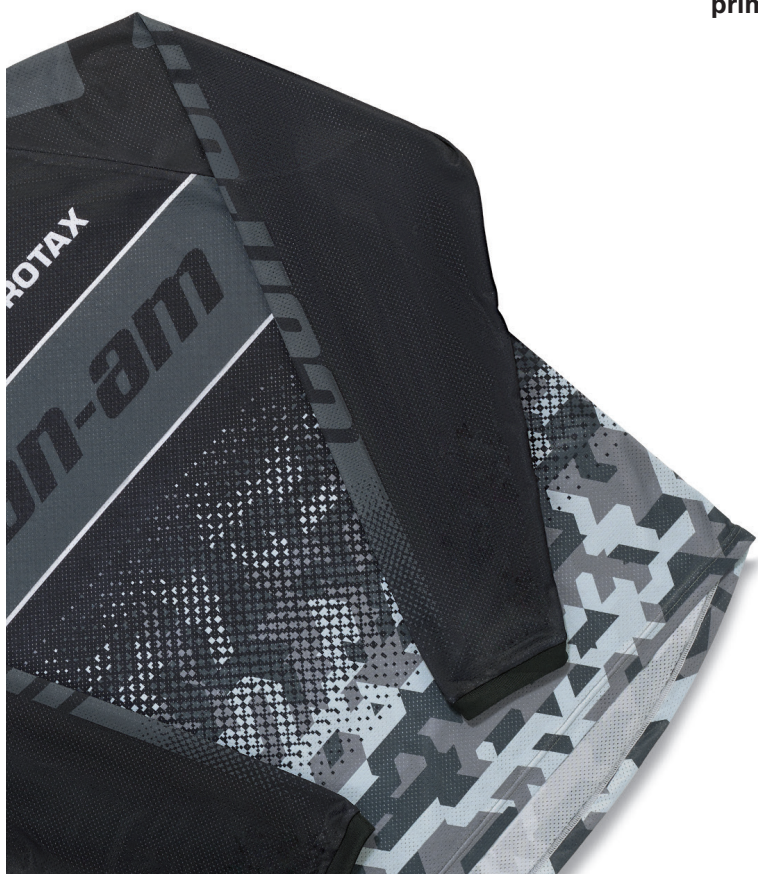


---

# UNA VOLTA FINITI, SONO FINITI!

---

La collezione Can-Am è piena di abbigliamento per ogni avventura nella natura. Le quantità sono limitate per determinati stili e non verranno rinnovate. Fate in fretta prima che finiscano!



# GIUBBOTTI CASUAL UOMO

UOMO

## Piumino

454543 · S, M, L, XL, 2XL, 3XL

Rosso autunno (14), Camo (37), Nero (90)



- Piumino con imbottitura simil-piuma.
- 100% poliestere elasticizzato.
  - Imbottitura alternativa simile alle piume.
  - Design a pattern saldato.
  - Cappuccio rimovibile.
  - 2 tasche per le mani + 2 tasca interne per extra capacità.
  - Regolazione alla vita.
  - Dettagli riflettenti.
  - DWR (Finitura idrorepellente).

## Giubbotto professionale Can-Am

454525 · S, M, L, XL, 2XL, 3XL

Navy (89), Nero (90)



- Giubbotto per impieghi gravosi con fodera calda e confortevole per temperature rigide.
- Pesante: 300 gsm.
  - Impermeabile e antivento.
  - Corpo e cappuccio foderati in sherpa.
  - Fodera in nylon nelle maniche.
  - Cappuccio regolabile con cordoncino.
  - 1 tasca sul petto con zip; 2 tasche anteriori inferiori; 2 tasche interne per riporre ulteriori oggetti.
  - Polsini interni a costine con sistema protettivo dalle intemperie.
  - Droptail.
  - Regolazione alla vita.
  - DWR (Finitura idrorepellente).

# SALOPETTE

UOMO

## Pantaloni professionali Can-Am

454629 · S, M, L, XL, 2XL, 3XL

Camo (37), Nero (90)



- Pantaloni professionali slim fit.
- 98% cotone, 2% Spandex
  - Rinforzati sul cavallo per facilità di movimento ed extra comfort.
  - Tasche per le mani rinforzate.
  - Tasca per coltello (lato sinistro di chi indossa).
  - Tasca con cerniera (lato destro di chi indossa).
  - 2 tasche posteriori e 1 tasca nascosta per carte.
- Lavaggio industriale.
  - Finitura DWR (impermeabile durevole).
  - Regolazione interna ed esterna in vita con cordino.
  - Trattamento antibatterico/antiodore.
  - Passanti per la cintura.

## Pantaloncini professionali Can-Am

454636 · S, M, L, XL, 2XL, 3XL

Camo (37), Nero (90)



- Pantaloncini professionali slim fit.
- 98% cotone, 2% Spandex
  - Rinforzati sul cavallo per facilità di movimento ed extra comfort.
  - Tasche per le mani rinforzate.
  - Tasca per coltello (lato sinistro di chi indossa).
  - Tasca con cerniera (lato destro di chi indossa).
  - 2 tasche + 1 tasca nascosta per carte.
- Lavaggio industriale.
  - Finitura DWR (impermeabile durevole).
  - Trattamento antibatterico/antiodore.
  - Regolazione interna ed esterna in vita con cordino.
  - Passanti per la cintura.

# JERSEY

UOMO	<b>Jersey Can-Am Emblem</b>	<b>454537</b> • S, M, L, XL, 2XL, 3XL	Rosso (30), Navy (89), Nero (90)
		<ul style="list-style-type: none"> <li>• 100% poliestere.</li> <li>• Tessuto ad asciugatura rapida e antiumidità per il massimo comfort.</li> <li>• Tessuto a rete per una ventilazione ascellare ottimale.</li> <li>• Stampa sublimatica.</li> </ul>	
DONNA	<b>Jersey Can-Am Tetra da donna</b>	<b>454558</b> • XS, S, M, L, XL, 2XL	Bianco (01), Nero (90)
		<ul style="list-style-type: none"> <li>• Tessuto ad asciugatura rapida e antiumidità per il massimo comfort.</li> <li>• Tessuto antimicrobico.</li> <li>• Tessuto a rete per una ventilazione ascellare ottimale.</li> <li>• La stampa in silicone sulla drop-tail mantiene la maglia infilata nei pantaloni.</li> <li>• Stampa sublimatica.</li> </ul>	
DONNA	<b>Jersey Can-Am Emblem da donna</b>	<b>454539</b> • S, M, L, XL, 2XL	Bianco (01), Nero (90)
		<ul style="list-style-type: none"> <li>• 100% poliestere.</li> <li>• Tessuto ad asciugatura rapida e antiumidità per il massimo comfort.</li> <li>• Tessuto a rete per una ventilazione ascellare ottimale.</li> <li>• Stampa sublimatica.</li> </ul>	
BAMBINI/RAGAZZI	<b>Jersey Can-Am Emblem per ragazzi</b>	<b>454540</b> • 3-4, 5-6, 7-8, 10-12, 14-16	Navy (89), Nero (90)
		<ul style="list-style-type: none"> <li>• 100% poliestere.</li> <li>• Tessuto ad asciugatura rapida e antiumidità per il massimo comfort.</li> <li>• Tessuto a rete per una ventilazione ascellare ottimale.</li> <li>• Stampa sublimatica.</li> </ul>	

# FELPE PER UOMO

UOMO	<b>Felpe con cappuccio Can-Am Premium con zip</b>	<b>454544</b> • S, M, L, XL, 2XL, 3XL	Heather Grey (27), Camo (37)
		<p>Felpe con cappuccio e zip Can-Am Premium in pile pesante.</p> <ul style="list-style-type: none"> <li>• 72% Cotone, 23% Pile poliestere, 5% Spandex.</li> <li>• Pile: 320 gsm.</li> <li>• Costine in maglia sui polsini e sull'orlo inferiore.</li> <li>• Cappuccio regolabile con cordino.</li> <li>• Cappuccio a doppio fodera: 100% cotone.</li> </ul>	

# T-SHIRT

UOMO	<b>Camicia Can-Am Pit</b>	<b>454546</b> • S, M, L, XL, 2XL, 3XL	Grigio antracite (07), Nero (90)
		<p>Camicia a maniche corte elasticizzata, resistente e antigrinze, da indossare quando è necessario svolgere il lavoro comodamente.</p> <ul style="list-style-type: none"> <li>• 60% cotone, 40% poliestere.</li> <li>• Protezione tessuto in Teflon; protegge dalle macchie.</li> <li>• Tasca con cerniera davanti (lato sinistro di chi indossa).</li> <li>• Abbottonatura nascosta.</li> </ul>	
DONNA	<b>T-shirt Corpo</b>	<b>454431</b> • XS, S, M, L, XL, 2XL	Nero (90), Grigio Heather (27)
		<p>T-shirt casual per utilizzo quotidiano.</p> <ul style="list-style-type: none"> <li>• 95% cotone, 5% Jersey Spandex.</li> </ul>	
DONNA	<b>T-shirt Off-Road da donna</b>	<b>454528</b> • XS, S, M, L, XL, 2XL	Navy (89), Nero (90)
		<p>T-shirt casual per utilizzo quotidiano.</p> <ul style="list-style-type: none"> <li>• Nera: 95% cotone, 5% jersey di poliestere.</li> <li>• Navy: 60% cotone, 35% poliestere, 5% Spandex.</li> <li>• Grafica a sinistra sul petto e sul retro.</li> </ul>	
BAMBINI/RAGAZZI	<b>T-shirt Estd per ragazzi</b>	<b>454556</b> • 3-4, 5-6, 7-8, 10-12, 14-16	Navy (89), Nero (90)
		<p>T-shirt casual per utilizzo quotidiano.</p> <ul style="list-style-type: none"> <li>• 100% cotone.</li> <li>• Grafica anteriore centrale e sul retro.</li> </ul>	

# ABBIGLIAMENTO CASUAL

UOMO	<b>Sovracamicia professionale Can-Am</b>	<b>454552</b> • S, M, L, XL, 2XL, 3XL	Camo (37), Nero (90)
		<p>Sovracamicia professionale Can-Am con 2 tasche a patta sul petto e 2 tasche per le mani.</p> <ul style="list-style-type: none"> <li>• 90% acrilico, 10% lana di pecora.</li> <li>• Camicia pesante: 300 gsm.</li> <li>• Corpo foderato con Micro-sherpa da 185 gsm.</li> <li>• Elastica</li> <li>• Finitura DWR (impermeabile durevole).</li> <li>• Lavaggio industriale.</li> <li>• Bottoni con marchio Can-Am sul davanti al centro, su tasche e polsini.</li> </ul>	



# COPRICAPI

UOMO

## Cappello a 5 falde Can-Am

44532 • Taglia unica

Verde Army (77), Nero (90)



- Cappello a 5 falde leggero antistrappo Can-Am.
- Chiusura snapback posteriore.
  - Etichetta marchio e patch Can-Am cucita e saldata.

# ACCESSORI

UNISEX

## Guanti Steer Can-Am

446329 • S, M, L, XL, 2XL, 3XL

Rosso (30), Rosa (36) Viola Deep (42), Blu (80), Verde Army (77), Nero (90)



- I guanti Can-Am Steer sono progettati per durare e offrire un alto livello di ventilazione e comfort negli ambienti più caldi.
- 75% nylon, 15% poliuretano, 9% gomma cloroprene.
  - Neoprene sagomato per polsini aderenti.
  - Dita articolate per movimenti più facili.
  - TPR protettivo iniettato sulle nocche.
  - Strati Clarino® Nash sul palmo per durata e comfort.
  - Indice e pollice "touchscreen".
  - Tessuto a rete traspirante.

## Tubolare Can-Am

454563 • Taglia unica

Sabbia (03), Camo (37)

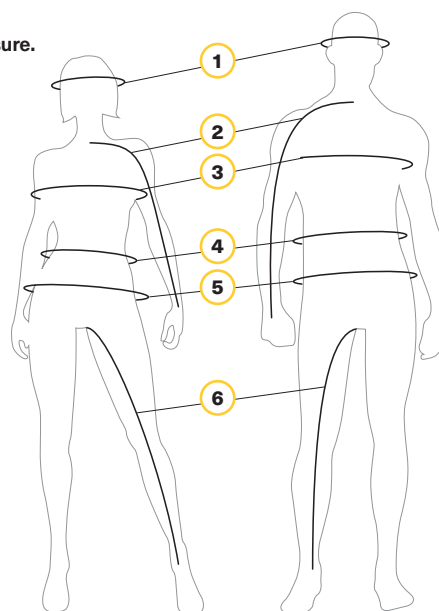


- Copricapo tubolare multiuso, comodo, stretch.
- 88% poliestere, 12% Spandex.
  - 12 configurazioni diverse tra cui bandana, fascia e passamontagna.

# COME PRENDERE LE MISURE

- Per ottenere i migliori risultati, è consigliabile farsi aiutare da un'altra persona per prendere le misure.
- Misurare la taglia indossando solo biancheria intima.
- Il metro da sarto deve aderire al corpo, ma non essere eccessivamente stretto ad esso.
- Nel caso in cui il valore di misurazione rientri tra due taglie, ordinare la taglia più grande.

- 1 Testa** Attorno alla testa, dal centro della fronte, sulle orecchie e sulla naturale protuberanza sulla parte posteriore della testa.
- 2 Lunghezza braccio** Lasciare il braccio disteso sul fianco, leggermente piegato. Misurare la distanza tra il centro del collo (posteriormente) e il polso, passando lungo tutto il braccio.
- 3 Petto / Busto** Effettuare la misurazione sotto le braccia, attorno alla circonferenza maggiore del petto.
- 4 Vita** Effettuare la misurazione attorno alla vita, tenendo un dito tra il metro a nastro e il corpo.
- 5 Fianchi** Attorno alla parte più larga del bacino.
- 6 Cavallo** Senza scarpe, dal cavallo a terra.



## A quale codice corrisponde la tua taglia?

1. Trova la tua taglia.
2. Il codice corrispondente è **IL CODICE** da utilizzare per completare il numero di parte nell'ordine. **Esempio:** Taglia 440227\_\_90: M = Codice "06", quindi 440227**06**90

TAGLIA	CODICE	TAGLIA	CODICE	TAGLIA	CODICE	TAGLIA	CODICE	TAGLIA	CODICE	TAGLIA	CODICE	TAGLIA	CODICE
Taglia unica	00	LT	10	3XLT	17	3	22	9	29	16	35	10-12	49
XS	02	XL	12	4XL	18	4	23	10	30	18	78	14-16	50
S	04	XLT	13	4XLT	19	5	24	11	31	3-4	79	S/M	72
M	06	2XL	14	5XL	88	6	25	12	32	5-6	52	M/L	91
MT	07	2XLT	15	1	20	7	27	13	33	6-8	48	L/XL	73
L	09	3XL	16	2	21	8	28	14	34	7-8	54		

## Abbigliamento e abbigliamento sportivo

### Uomo 170 - 182 cm

	XS	S	M	L	XL	2XL	3XL	4XL	5XL
Torace	81-86	88-92	96-101	107-112	117-122	127-132	137-142	147-152	157-162
Vita	66-71	74-79	81-86	91-97	101-107	112-117	122-127	132-137	142-147
Fianchi (seduta)	81-86	88-92	96-101	107-112	117-122	127-132	137-142	147-152	157-162
Lunghezza braccio	76	79	81	84	86	89	89	91	91
Cavallo	79	80	81	81	81	81	81	81	81

### Uomo di altezza 185-195 cm

	MT	LT	XLT	2XLT	3XLT	4XLT
Torace	96-101	107-112	117-122	127-132	137-142	147-152
Vita	81-86	91-97	101-107	112-117	122-127	132-137
Fianchi (seduta)	96-101	107-112	117-122	127-132	137-142	147-152
Lunghezza braccio	84	86	89	91	94	97
Cavallo	86	86	86	86	86	86

### Donna 160-176 cm

	XS	S	M	L	XL	2XL	3XL
Torace	83-88	88-92	94-99	101-107	112-117	122-127	132-142
Vita	69-74	74-79	79-84	86-91	96-101	107-112	117-127
Fianchi (seduta)	91-97	96-101	101-107	109-114	112-124	122-135	140-150
Lunghezza braccio	74	76	76	79	79	81	81
Cavallo	76	76	76	76	76	76	76

### Donna di altezza 179-182 cm

	MT	LT	XLT
Torace	94-99	101-107	112-117
Vita	79-84	86-91	96-101
Fianchi (seduta)	101-107	109-114	112-124
Lunghezza braccio	81	83	84
Cavallo	81	81	81

### Taglie comode donna

	X	1X	2X	3X
Torace	109-117	117-124	127-135	137-145
Vita	94-107	101-109	112-119	122-130
Fianchi (seduta)	114-122	122-130	132-140	142-150
Lunghezza braccio	79	79	81	81
Cavallo	76	76	79	79

## Guanti (misura della larghezza del palmo)

Uomo	S	M	L	XL	2XL	3XL	Donna	S	M	L	XL	2XL
Palmo (cm)	8	9,5	10	11,5	13	14		7	8	9	10	11,5

## Caschi

Uomo e Donna	XS	S	M	L	XL	2XL	3XL
Testa (cm)	53-54	55-56	57-58	59-60	61-62	63-64	65-66



## BRP REIMMAGINA IL MODO DI ACCEDERE AL TUO MONDO

Can-Am è una della maggiori storie di successo di BRP, l'azienda globale dietro alcuni dei prodotti ed esperienze più coraggiosamente innovativi che ti fanno muovere.

Perché non è importante la destinazione, ma è il viaggio che conta - il tuo.

Scopri i nostri marchi:

**ski-doo** **LYNX** **SEA-DOO** **can-am** **ROTAX** **ALUMACraft** **MANITOU** **QUINTREX**

[www.brp.com](http://www.brp.com)





CANAMOFFROAD.COM

